



The Community Garden as an educational strategy to conserve natural areas in Tampico, Mexico

*Part of the Community Gardens
Beyond Communities Series 2021-22*

Wednesday November 24th 2021
14.00-16.00 UK Time
Held online via Zoom



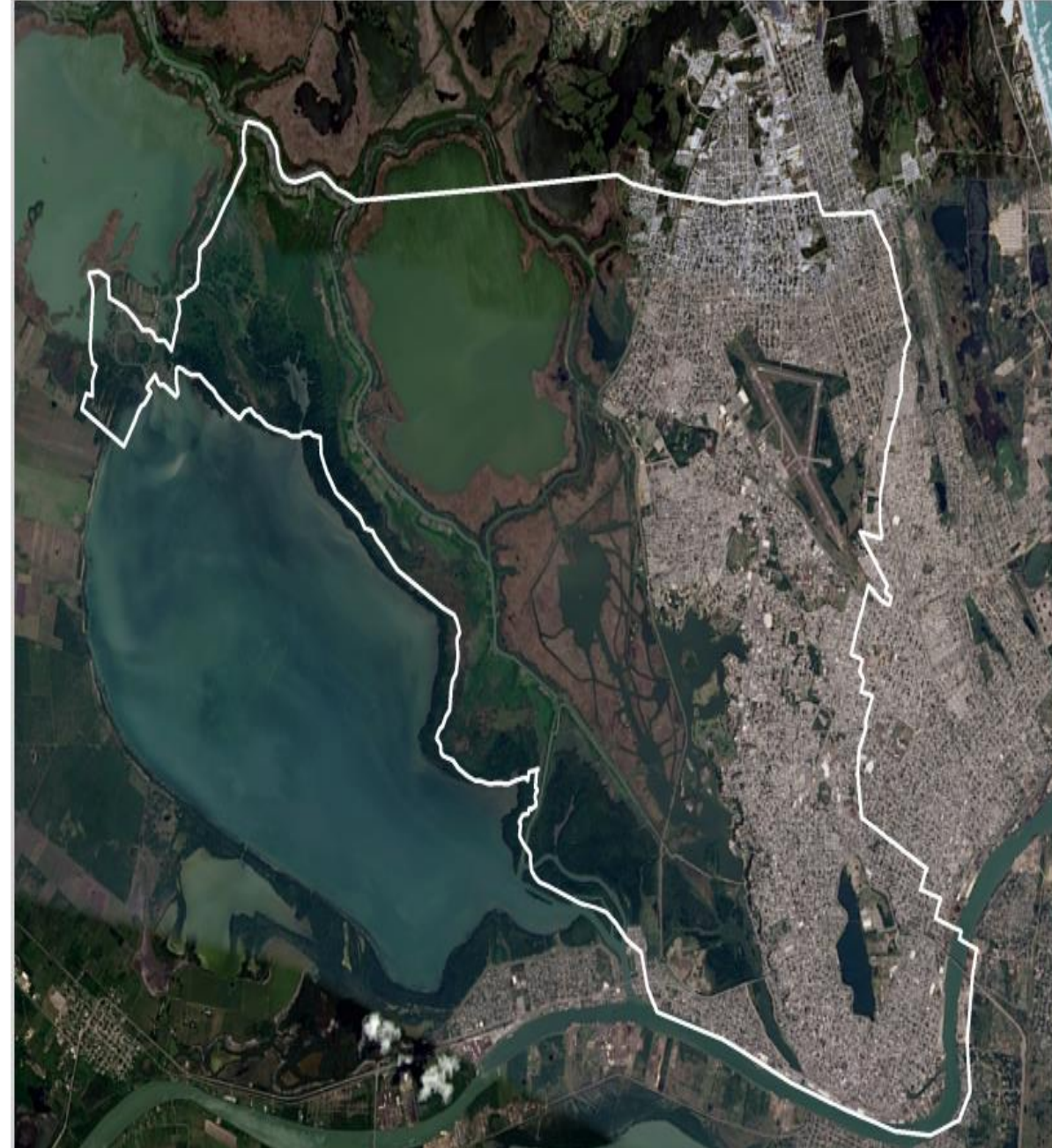
Introduction

Tampico is a part of a metropolitan area formed by Tampico City, Madero City, and Altamira Port.

It is in the Gulf of México.

Population is 320,000.

The main economic activity is port, commercial and services.



Tampico's Location



Tampico is a free and sovereign municipality belonging to the State of Tamaulipas in Mexico. Its current mayor is Mr. Jesus Nader Nasrallah.

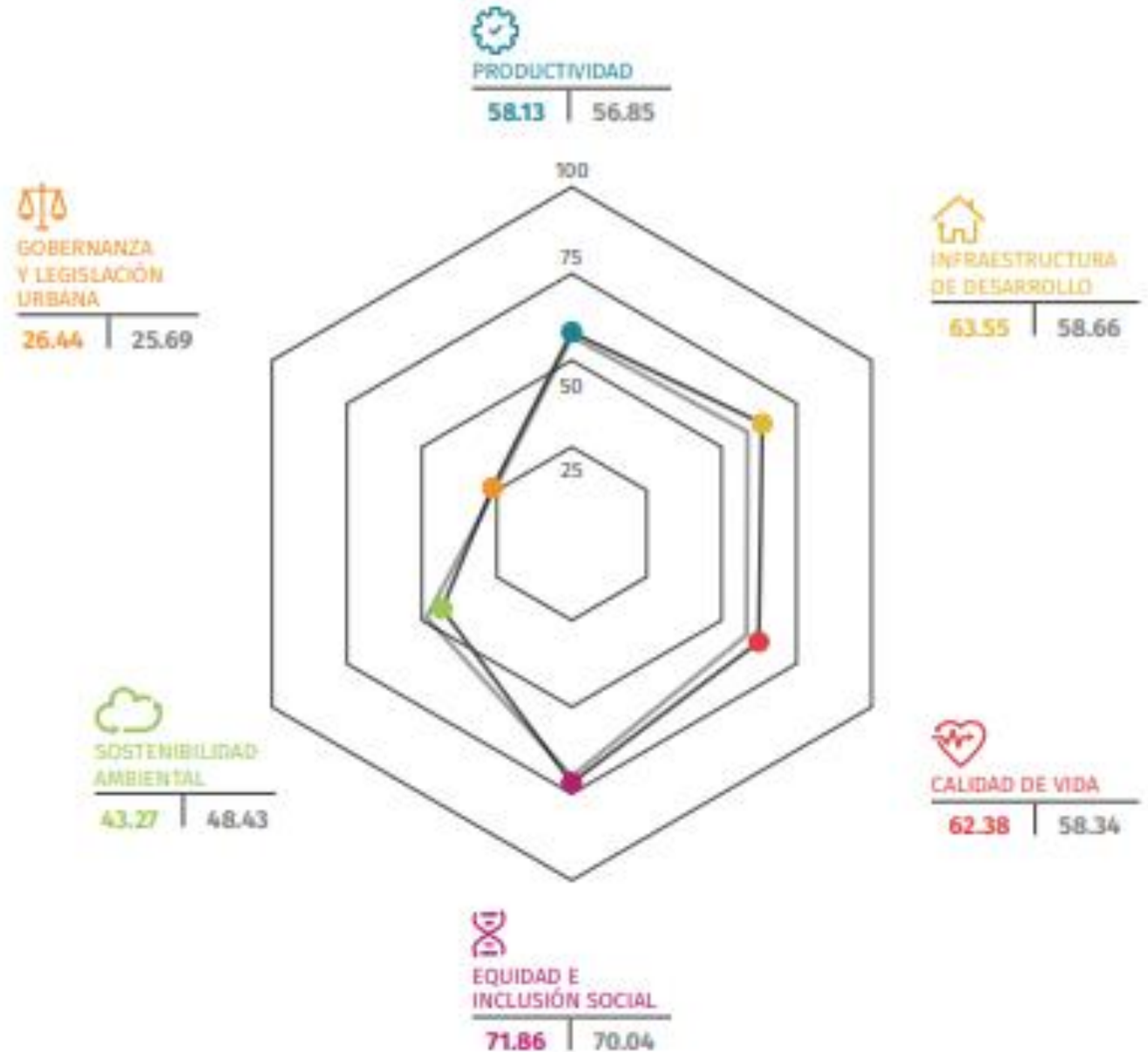


Within the Ecology administration, it has an advisory council made up of sectors of society who represent NGOs, universities, businesses and other agencies.

datos por dimensión

According to the United Nations Basic Prosperous Cities Index, we have a rating of 51.63.

Its weakest points are environmental sustainability and governance.





It has an Environmental Education program called "Tampico al Futuro 2030", alluding to the Agenda of the Sustainable Development Goals, is aimed at Kindergarten, Primary, Secondary, the program has two modules: "Actions to mitigate the effects of climate change in our city", "Importance of biodiversity in the fight against climate change", each module includes reinforcement activities.

This program benefited 25,687 attendees in 42 schools for the 2018-2019 cycle and 53 schools in 2019-2020.*



- *734 square yards (613 square meters)*
- *The space measures 14 meters in the front (13 meters).*
- *Holanda Street, Solidaridad, Voluntad y Trabajo, Tampico*
- *This place belongs to the Local Government.*

Garden's Location





First generation, 15 students, 2017

- *The first workshop on community gardens was in 2017.*
- *The goals were: to teach people how to plant fast-growing plants, the correct seasons, and the best plant options for this area.*
- *The workshop was taught for one year by CBTA12 staff (a technical school) specialists in agriculture (from Gonzalez, Tamaulipas)*
- *Among what was grown was papaya, pumpkin, watermelon, chili, radish, corn, epazote, onion, carrot, neem.*









Last generation, 18 students, 2020





- Observations.
- People respond satisfactorily when their first crop is fast-growing. Radish was the best option.
- The main problem was the location of the garden because most of the people lived far away.
- All the people who participated did not have space to plant at home, but they started with buckets on their roofs.
- So far, fertilizers haven't been needed.



2019, DIF TAMPICO WORKSHOP



Espacios de
Alimentación,
Encuentro y
Desarrollo



2019, DIF TAMPICO WORKSHOP



2019, DIF TAMPICO WORKSHOP



2019, DIF TAMPICO WORKSHOP

EJES TRANSVERSALES

Derechos humanos

Impartición de pláticas ambientales de divulgación científica para garantizar el derecho a la información.

Colaboración con los mecanismos operadores de agua o dependencias responsables en la seguridad hídrica de la Ciudad, para garantizar el derecho a vivir en condiciones de bienestar.

Prevención social

Implementación de talleres de capacitación de huertos caseros y huertos.

Realización de jornadas de limpieza de áreas naturales mediante el voluntariado ciudadano.

Realización de jornadas de arborización urbana para el rescate y conservación de las áreas naturales.

Transparencia

Publicación de los padrones ambientales de interés público y otros registros ambientales.

Creación del portal oficial de divulgación ambiental en la página oficial del Gobierno Municipal.

Implementación de mecanismos de mejora regulatoria para los trámites y servicios disponibles al público en general.

Realización de Mesas de trabajo y otros mecanismos de coordinación con las dependencias encargadas de los proyectos de desarrollo (Obras Públicas y Desarrollo Urbano) para encontrar áreas de mejora en materia ambiental.

Sustentabilidad

Participación con la Secretaría de Desarrollo Urbano la elaboración del Reglamento Municipal de Construcción.

Participación con la Secretaría de Protección Civil la elaboración del Atlas de Riesgos con Vulnerabilidad.

Instrucción sobre el uso racional de los recursos y la disposición adecuada de residuos para el personal que integra la Administración Municipal.

Coordinación con las Secretarías de Desarrollo Urbano y Obras Públicas para integrar un listado de árboles y plantas nativas adecuadas para su uso en proyectos de espacios públicos

Created as part of
Community Gardens
Beyond Communities



**University
of Dundee**



**THE UNIVERSITY
of EDINBURGH**